



ARQUITECTOS
E ASSOCIADOS



FORTERA

RR-870 // FORTERA PROJECT

CONCEPT MOODBOARD





**UM NOVO EDIFÍCIO,
UM MELHOR CONCEITO.**



.01	ANÁLISE	02
	LOCAL // EDIFÍCIO	
.02	CONCEÇÃO	06
	IDEIA // BENEFÍCIO	
.03	PROPOSTA	10
	EXTERIORES // INTERIORES	
.04	MATERIAIS	14
	EXTERIORES // INTERIORES	
.05	INTERIORES	26
	RECEPÇÃO // INSTALAÇÕES SANITÁRIAS	

.01 ANÁLISE

LOCAL
EDIFÍCIO

ANÁLISE LOCALIZAÇÃO GEOGRÁFICA

- + ACESSO EIXO NORTE/SUL A1 AUTOESTRADA DO NORTE
- + ACESSO VIA EDGAR CARDOSO NOVA LINHA DO METRO

ANÁLISE LOCALIZAÇÃO EMPRESARIAL ESTRATÉGICA

PERÍMETRO DE ÁREA EMPRESARIAL E DE SERVIÇOS COM MENOS DE 20 ANOS

- + LAKE TOWERS
- + ARRÁBIDA SHOPPING
- + CANDAL PARK
- + TOWER PLAZA
- + CAIS DE GAIA
- + ALFÂNDEGA DO PORTO
- + PALÁCIO DE CRISTAL



MAPA PONTOS DE INTERESSE E ACESSOS

MAPA
SCAN

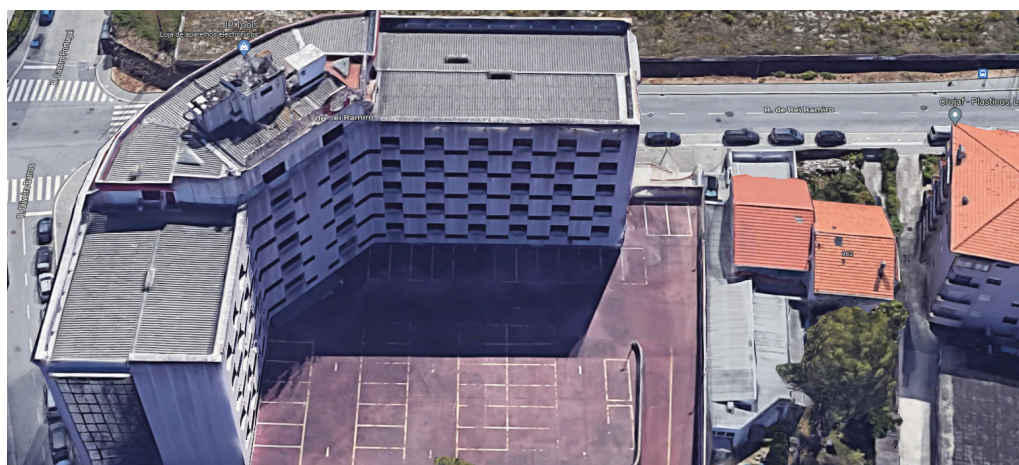


.01 ANÁLISE

LOCAL
EDIFÍCIO

POTENCIALIDADES

- + FÁCIL ACESSO
- + PARQUE ESTACIONAMENTO
- + BOA ORIENTAÇÃO SOLAR
- + BOA LINHA DE HORIZONTE
- + RAZOÁVEL/BOM ESTADO DE CONSERVAÇÃO



CARÊNCIAS

- + ESTÉTICAMENTE POUCO ATRATIVO
- + MATERIAIS POUCO CATIVANTES E OBSOLETOS
- + EDIFÍCIO POUCO ECOLÓGICO E EFICIENTE
- + SEM RECURSOS A TECNOLOGIAS



.02 CONCEPÇÃO

IDEIA
BENEFÍCIO



INOVAÇÃO

TECNOLOGIAS APLICADAS

- + Aliar tecnologia, ambiente, função e estética.



USO RACIONAL DA ÁGUA

REAPROVEITAMENTO E REUTILIZAÇÃO DAS ÁGUAS PLUVIAIS NAS COBERTURAS DO EDIFÍCIO

—
ÍNDICE PLUVIOMÉTRICO VNG | MÉDIA ANUAL 1285MM

- + Rega espaços verdes fachadas.
- + Cisternas / Autociclismos instalações sanitárias.
- + Limpeza pavimentos exteriores.



LOCALIZAÇÃO E TRANSPORTE

- + Na questão de mobilidade o edifício está localizado em uma nova “centralidade” servido por transportes públicos, pelo novo eixo do metro e próximo de vias estruturantes como o eixo norte/sul e outros.



ENERGIA E ATMOSFERA

SISTEMAS E ESTUDOS QUE REDUZEM O CONSUMO ENERGÉTICO FÓSSIL

- + Painéis fotovoltaicos / rooftop e carport.
- + Melhoria dos sistemas elétricos e de comando dos elevadores existentes.
- + Melhoria dos sistemas e redes de iluminação.



MATERIAIS E RECURSOS

REDUÇÃO DOS DETRITOS DE CONSTRUÇÃO

- + Aplicação de acabamento sobreposto reduzindo detritos da demolição.
- + Utilização de materiais pré fabricados reduzindo detritos de construção.



ESPAÇO SUSTENTÁVEL

APROVEITAMENTO DE RECURSOS

- + Instalação de biodigestor para a produção de biogás com a reutilização de lixo orgânico produzido no edifício para a produção de energia aqs.
- + Geração de subproduto fertilizante sem odor para utilização “in loco”.



QUALIDADE DO AMBIENTE CONSTRUÍDO

- + “Recircular valores” com a implantação “do uso de energia limpa”, eliminando o recurso a combustíveis fósseis e atribuindo “valor” aos resíduos produzidos.



ESTÉTICA

- + Utilização de materiais inovadores no design e na tecnologia, de rápida execução e aplicação.
- + Materiais contemporâneos.
- + Linguagem simples mas apelativa com introdução de elementos naturais no exterior, interior e cobertura.
- + Arquitectura depurada mas animada.
- + Utilização plena do edifício.

EDIFÍCIO
+ ECOLÓGICO
+ EFICIENTE

.02 CONCEPÇÃO

IDEIA
BENEFÍCIO



UM EDIFÍCIO COM O SELO LEADERSHIP IN ENERGY & ENVIRONMENTAL DESIGN



INOVAÇÃO



USO RACIONAL DA ÁGUA



ENERGIA E ATMOSFERA



MATERIAIS E RECURSOS



ESPAÇO SUSTENTÁVEL



QUALIDADE DO AMBIENTE CONSTRUÍDO



LOCALIZAÇÃO E TRANSPORTE



ESTÉTICA

ECONÓMICOS

- + Diminuição de custos operacionais
- + Valorização do imóvel.
- + Modernização e eficiência de recursos do edifício.

AMBIENTAIS

- + Uso racional e redução da extração de recursos naturais.
- + Redução no consumo de água e energia.
- + Mitigação dos efeitos das mudanças climáticas.
- + Uso de materiais e tecnologias de baixo impacto ambiental.
- + Redução dos resíduos da construção e operação.

SOCIAIS

- + Aumento de senso de comunidade.
- + Conscientização de trabalhadores e usuários.
- + Incentivo a fornecedores com maiores responsabilidades socioambientais.
- + Estímulo a políticas públicas de fomento a construção sustentável.



.03 PROPOSTA

EXTERIORES
INTERIORES

- + Criação de “segunda pele” em chapa perfurada para revestimento do edifício, tornando-o esteticamente mais atrativo e moderno e trazendo movimento para a fachada.
- + Definição da zona de entrada.
- + Definição de espaços de circulação.
- + Definição de espaços de permanência.
- + Criação de jardins verticais suspensos de forma a devolver os espaços verdes retirados do solo.
- + Criação de rooftop com áreas sombreadas e espaços de lazer e permanência para usufruto comum do edifício.





.03 PROPOSTA

EXTERIORES
INTERIORES

- + Definição de espaço de recepção/zona de “acolhimento”.
- + Criação de zonas de pequenas reuniões e definição de zonas de estar.
- + Criação de zona de reuniões e trabalhos de equipa.
- + Definição de espaços de permanência.
- + Criação de zona de apoio à cafeteria.





.04 MATERIAIS

EXTERIORES
INTERIORES

PROPOSTA

LIFTING NA FACHADA

- + Reduzido volume de resíduos de demolição.
- + Reduzido volume de resíduos de construção.
- + Remoção de painéis de amianto existentes.
- + Melhoria da qualidade térmica e acústica do edifício.
- + Utilização de materiais “mais” pré-fabricados (estruturas metálicas e outros).
- + Utilização de materiais que possam ser personalizados (metais e outros).
- + Utilização de iluminação artificial para efeitos cênicos no edifício.
- + Utilização de elementos verdes na fachada.





.04 MATERIAIS

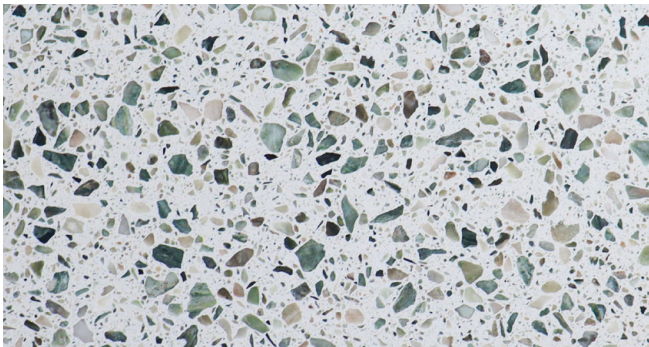
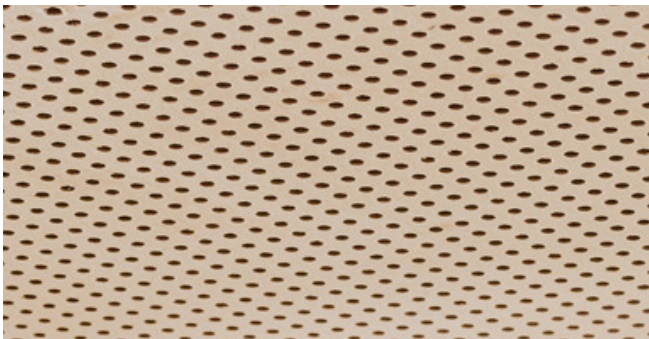
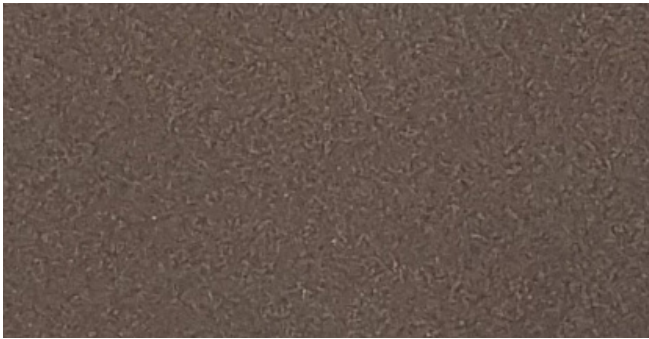
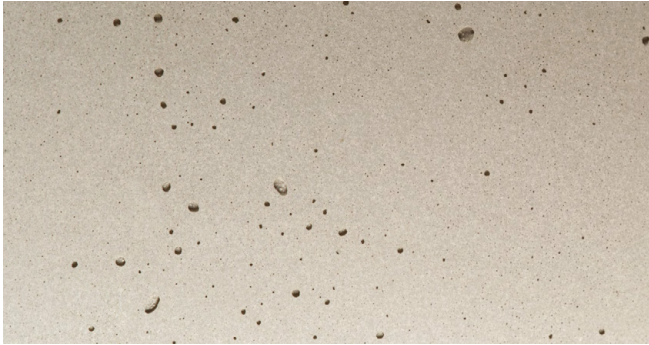
EXTERIORES
INTERIORES

MATERIAIS

LIFTING NA FACHADA

- + “Segunda pele” ondulada em chapa de alumínio metalizado perfurada / Ligeiro e Neves / Lacada à cor ref. Ral 1013.
- + Revestimento da galeria e acabamento entre caixilharias / Ligeiro e Neves / Chapa de alumínio metalizado lacada / Lacbraga / cor ref. Brun 650 Sablé.
- + Criação de floreira com revestimento em betão / Acl / Cor branca.
- + Pavimento em mármore aglomerado / Rmc / MerrazzoEden / Bujardado.









.04 MATERIAIS

EXTERIORES
INTERIORES

PROPOSTA

LIFTING NA RECEPÇÃO

- + Reduzido volume de resíduos de demolição.
- + Reduzido volume de resíduos de construção.
- + Aplicação de materiais inovadores em técnicas produtivas e construtivas.
- + Aplicação de materiais inovadores na rapidez de aplicação e estética.
- + Melhoria do conforto e qualidade estética.
- + Aplicação de materiais nobres e elegantes.





.04 MATERIAIS

EXTERIORES
INTERIORES

MATERIAIS

LIFTING NA RECEPÇÃO

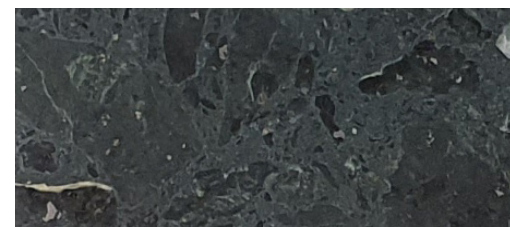
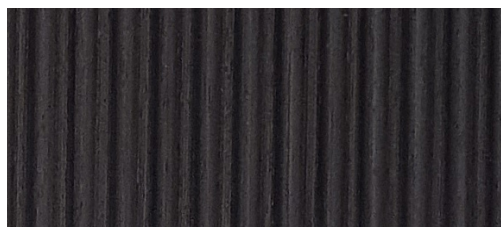
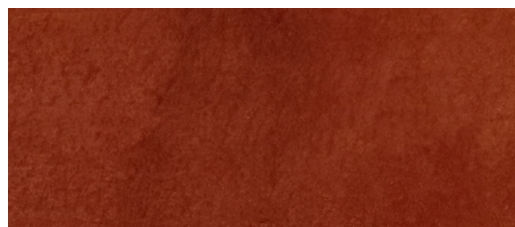
- + Painéis fresados em madeira natural / Latho components / Venezia ebano alpi.
- + Painéis fresados em madeira natural / Latho components / Lacado Ral 1013.
- + Pavimento aglomerado mármore / Rmc / Merrazzo eden / Amaciado.
- + Pavimento aglomerado mármore / Rmc / Merrazzo eden / Areado.
- + Painéis de fibra / Honext / Pintados Ral 1013.
- + Painel biombo / Hi-macs.

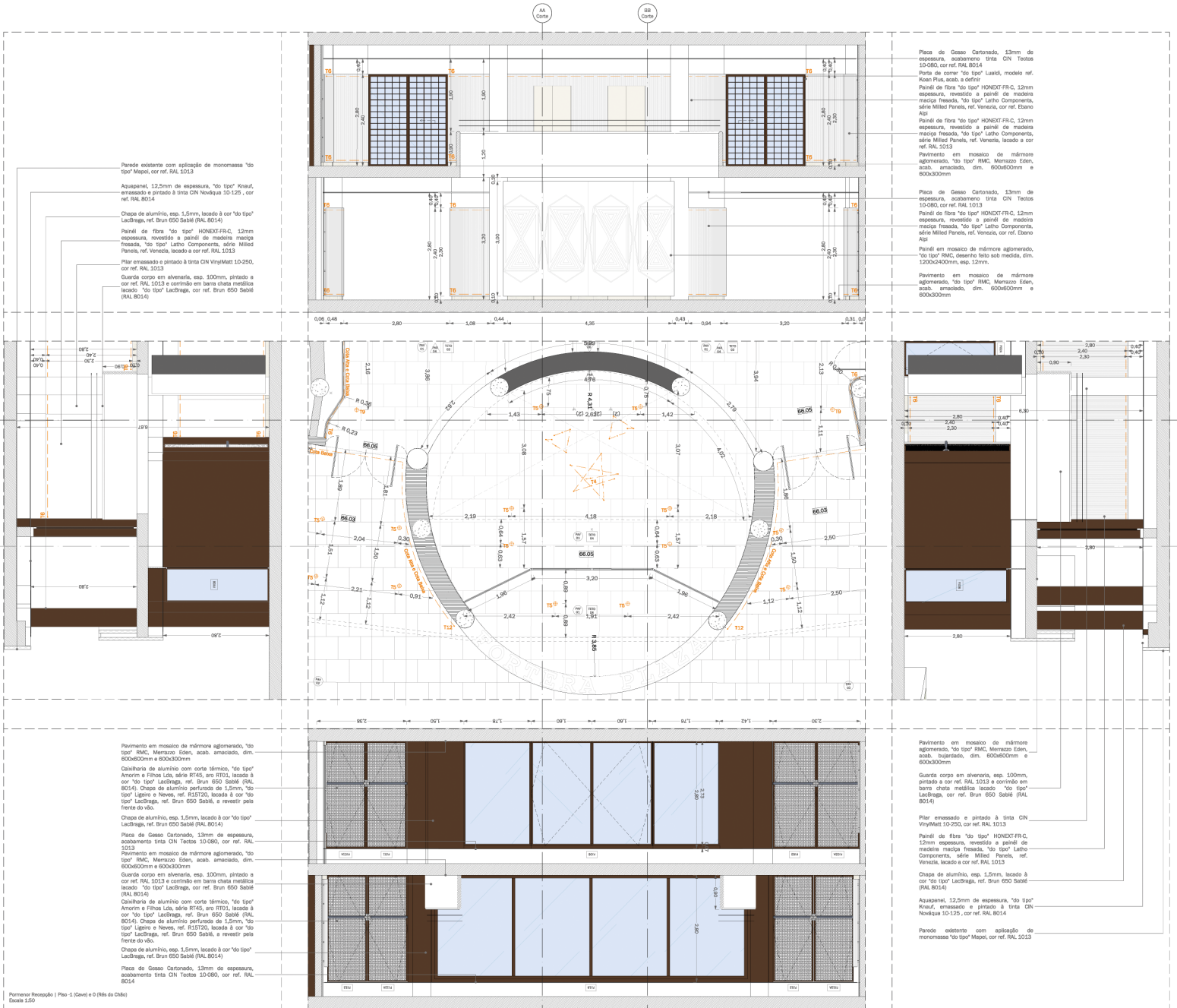




.05 INTERIORES

INTERIORES E MATERIAIS
RECEÇÃO / LOBBY





Pormenor Receção | Plan 1 (Davi) e 0 (Rês do Chão)
Escala 1:50







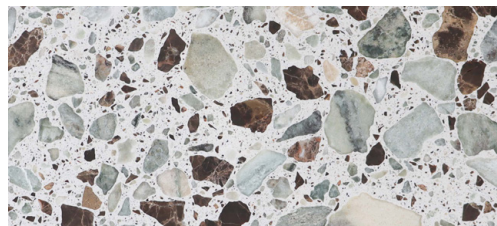
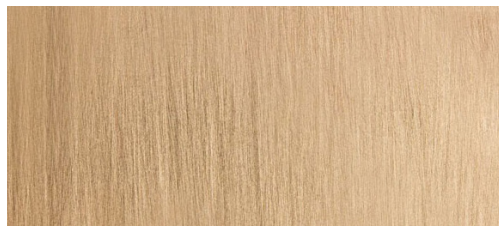
UM NOVO
INTERIOR,
UM MELHOR
CONCEITO.






.05 INTERIORES

INTERIORES E MATERIAIS
INSTALAÇÕES SANITÁRIAS





A dark, monochromatic architectural rendering of a modern building. The building features a prominent, curved facade with multiple levels of balconies and terraces. The balconies are enclosed with glass railings, and some have small plants. The building is set against a dark sky, and the foreground shows a paved area with some landscaping. The overall mood is sophisticated and contemporary.

UM NOVO
EDIFÍCIO,
UM MELHOR
CONCEITO.



ARQUITECTOS
E ASSOCIADOS



FORTERA

FORTERA PROJECT

CONCEPT MOODBOARD

ACTUAL ARQUITECTOS E ASSOCIADOS | FORTERA
RR-870 - FORTERA PROJECT | PROPOSTA V.01





ARQUITECTOS
E ASSOCIADOS

RUA PADRE CRUZ 146
4050 - 219 PORTO

INFO@ACTUALARQUITECTOS.PT
T/F. 226 099 026
(chamada rede fixa nacional)



OUR PASSION IS
TO CREATE SPACES